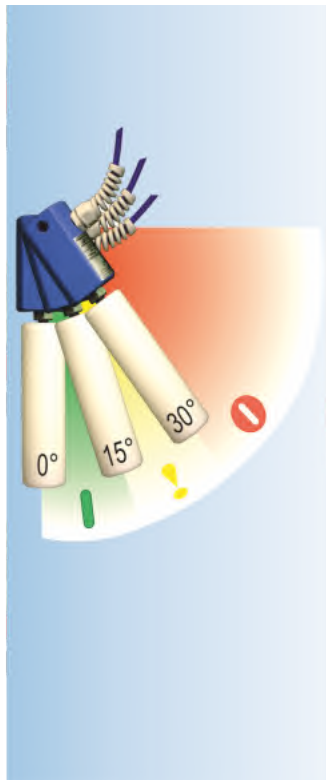


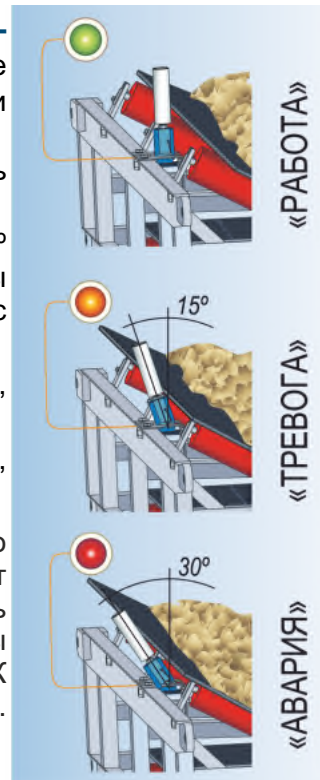
Датчики контроля схода ленты серий: ДКСЛ-В-11...22-Ex



Датчики контроля схода ленты серий ДКСЛ-В-11...22-Ex имеют две пары контактов, изменяющих свое состояние в зависимости от угла срабатывания – при наклоне от вертикали на 15 и 30 градусов соответственно. Таким образом данные изделия позволяют контролировать положения конвейерной ленты в трех зонах:

- при наклоне корпуса датчиков серии ДКСЛ-В-11...22 до 15° - режим «РАБОТА», при этом электрические контакты датчика находятся в исходном состоянии, в соответствии с типом изделия (смотри схемы подключения);
- при наклоне от 15° до 30° - режим «ТРЕВОГА», переключается первая пара контактов;
- при наклоне от 30° и выше – режим «АВАРИЯ», переключается вторая пара контактов.

В соответствии с Техническим Регламентом Таможенного Союза ТР ТС 012/2011 датчики относятся к группе I, имеют уровень взрывозащиты «особовзрывобезопасный» («очень высокий»), обеспеченный видом взрывозащиты «искробезопасная электрическая цепь «ia» по ГОСТ Р МЭК 60079-11 и маркировку взрывозащиты **PO Ex ia I Ma X**. (Сертификат № TC RU C-RU.ГБ08.В.00518)



Технические характеристики

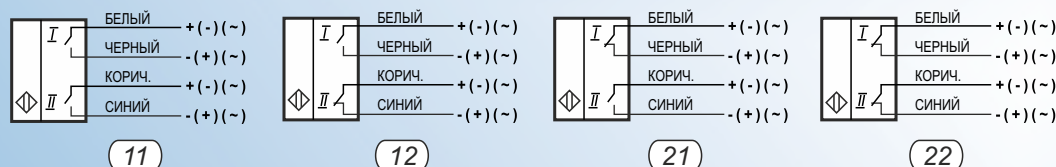
Наименование - датчики серии ДКСЛ-В-11...22-Ex

Количество контролируемых положений	2
Угол срабатывания, град.	15 / 30
Коммутируемое напряжение, В	30 AC/DC
Коммутируемый ток, I _{max} мА	500
Сопротивление, Ом, не более	0,15
Диапазон рабочих температур, °С	t = -25°...+75°С;
Степень защиты по ГОСТ 14254-96	IP67
Подключение с помощью кабеля, L=2м	4x0,25 мм ²
При заказе другой длины, в конце наименования указать количество метров (см. пример обозначения)	
Материал корпуса датчика	корпус - Д16Т, валик - полиформальдегид
Габаритные размеры, мм	49x80x272 / 62,5x140x325
Масса, кг	0,8 / 1,3

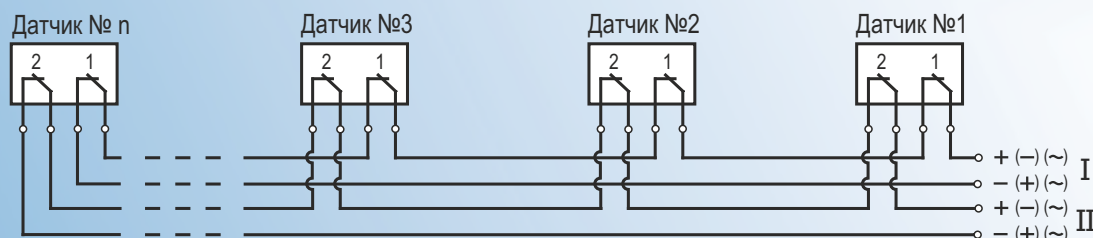


Датчик
ДКСЛ-В-11...22-Ex

Схемы подключения:



Вариант последовательного подключения нескольких датчиков серий ДКСЛ-В-22-Ex



Датчики серий ДКСЛ-В-11...22-Ех изготавливаются в нескольких модификациях, отличающихся друг от друга способом установки, видом контактов контролирующих углы наклона и длиной кабеля.

Пример обозначения датчика в документации и заказах:

ДКСЛ - В - 22 - 4 - Ех

Датчик контроля схода ленты

Способ установки:

В - с верхним креплением

Вид контакта датчика, контролирующего угол наклона 15°:

1 - нормально открытый контакт, NO;

2 - нормально закрытый контакт, NC.

Вид контакта датчика, контролирующего угол наклона 30°:

1 - нормально открытый контакт, NO;

2 - нормально закрытый контакт, NC.

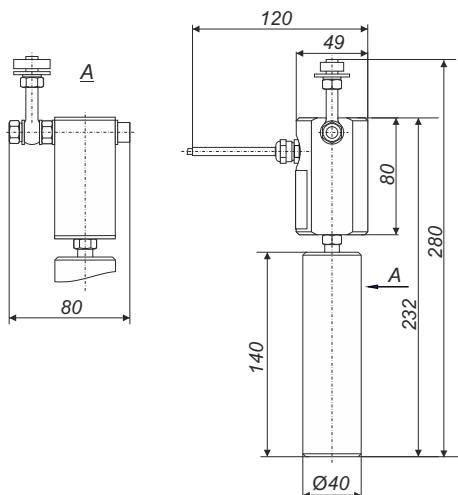
Длина кабеля:

4 - длина кабеля в метрах, кабеля в метрах, возможно 2, 4, 6, 8, 10 м, без обозначения длина кабеля - 2 м.

Исполнение: особовзрывобезопасное

Габаритные размеры датчиков

ДКСЛ-В-11...22-Ех



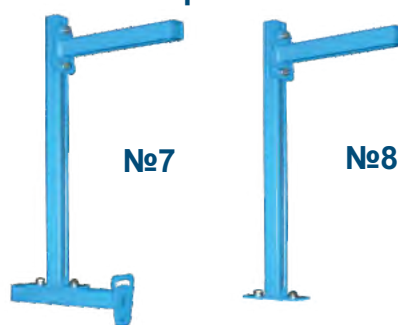
Дополнительное оборудование к датчикам серии ДКСЛ-В-11...22-Ех

Кронштейны №7, №8

- предназначены для установки датчиков контроля схода ленты серии ДКСЛ-В-11...22-Ех на ставе конвейера. Кронштейны обеспечивает регулировку положения датчиков в трех плоскостях, значительно упрощая их настройку при монтаже и дают возможность их использования на конвейерах с наклонным ставом.



Кронштейны



масса 2 кг

масса 1,46 кг