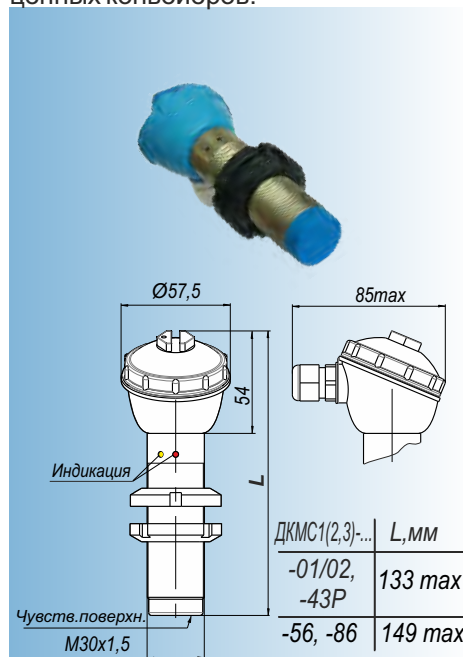


Датчики контроля минимальной скорости - ДКМС-...

Датчики контроля минимальной скорости серии ДКМС-... - предназначены для контроля аварийного снижения скорости вращения или движения различных устройств: барабанов ленточных и ковшовых конвейеров, скребков цепных конвейеров.



Датчик ДКМС имеет встроенную схему контроля частоты воздействия, которая управляет выходным коммутационным элементом. При вращении барабана металлические части (спицы барабана, зубья шестерни, приливы и т.д.) воздействуют на чувствительную поверхность датчика с частотой пропорциональной частоте вращения. Схема контроля частоты сравнивает частоту воздействия с заданной пороговой. Снижение частоты воздействия ниже пороговой вызывает изменение логического сигнала датчика. Порог срабатывания устанавливает производитель по заданию заказчика и маркирует на датчике. Заказчик имеет возможность настройки на требуемую пороговую частоту на месте эксплуатации с помощью встроенного потенциометра. Для самостоятельного сервисного обслуживания, проверки функционирования и настройки частоты срабатывания датчиков контроля минимальной скорости, рекомендуется использовать тест-блок.

Технические характеристики:

Наименование - ДКМС1-.../ ДКМС2-.../ ДКМС3-...			
4-х проводные датчики постоянного напряжения	2-х проводные датчики переменного напряж. + провод заземления	5-и пров. датчики постоянного напряжения с релейным выходом	5-и пров. датчики переменного напряжения с релейным выходом
... 43P	... 01 ... 02	... 56	... 86
Расстояние срабатывания, мм			
10...30 DC		90...250 AC	24DC / 220 AC
10...30 DC		90...250 AC	240 AC / 60 DC
500		1000	
-		2,5	
Диапазон регулировки, Fmin, Гц			
ДКМС1...- от 0,1 до 2,5 / ДКМС2...- от 2 до 50 / ДКМС3...- от 0,5 до 10			
Задержка срабатывания, с			
~ 9±2			
1,5		5	5 / 5
Диапазон рабочих температур, °C			
• типовое исполнение t= -25°...+75°C			
t= -15°...+105°C		t= -15°...+85°C	
t= -60°...+50°C		t= -45°...+65°C	
		-	
Степень защиты по ГОСТ 14254-96			
IP65			
Подключение			
клеммник			
Ø57,5x85x133		Ø57,5x85x149	
0,21		0,25	

Расстояние срабатывания, мм
Напряжение питания, В
Напряжение коммутации нагрузки, В
Максимальный рабочий ток, I _{max} , мА
Остаточный ток, I мА
Диапазон регулировки, F _{min} , Гц
Задержка срабатывания, с
Падение напряжения при I _{max} , В
Диапазон рабочих температур, °C
• высокотемпературные - ВТ
• низкотемпературные - НТ
• низкотемпературные - 2НТ
Степень защиты по ГОСТ 14254-96
Подключение
Габаритные размеры, мм
Масса, кг

Пример обозначения датчиков ДКМС-... в документации и заказах:

ДКМС1(2,3) - 56 - НТ

Количество и вид контактов датчика: _____

01, 02 - 2-х проводные датчики с нормально открытым (NO) и нормально закрытым (NC) контактом соответственно;

43P - 4х проводные датчики с переключающим контактом с типом транзисторного ключа PNP;

56, 86 - 5-и проводные датчики с релейным выходом, на постоянное и переменное напряжение.

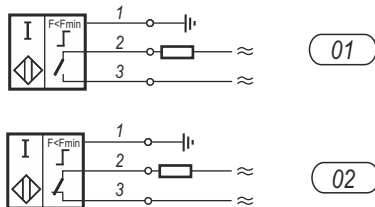
Температурный диапазон эксплуатации: _____

НТ -45°...+65°C; 2НТ -60°...+50°C; ВТ -15°...+105°C, (-15°...+85°C - для 5 проводных датчиков);

без обозначения: -25°...+75°C.

Схемы подключения

(Остальные см. на стр. УКМС)



Дополнительное оборудование

Тест-блок предназначен для проверки функционирования и настройки частоты срабатывания датчиков контроля скорости серий ДКМС1(2,3)-43P, ДКМС1(2,3)-01(02).

Тест-блок изготавливается в двух модификациях: **ТБ-ДКМС-43** для проверки и настройки датчиков ДКМС постоянного напряжения серии ДКМС1(2,3)-43P

ТБ-ДКМС-01 для проверки и настройки датчиков ДКМС переменного напряжения серии ДКМС1(2,3)-01(02).

Кронштейн №10

Предназначен для монтажа и регулировки датчиков серии ДКМС на месте установки.

