

Сигнализатор уровня сыпучих материалов и жидкостей СУ-Е81(82)-...

СУ-Е81-...



СУ-Е82-...



Сигнализатор уровня СУ-Е81(82)-... (далее – сигнализатор) служит для определения и контроля уровня сыпучих материалов мелких и средних фракций (зерно, крупы, песок, порода, уголь, отсев, и т.п.) и жидкостей в различных емкостях и бункерах.

Сигнализатор рассчитан на длительную непрерывную работу и может устанавливаться в любом пространственном положении.

Датчик вывешивается непосредственно на собственном кабеле.

Появление контролируемого материала в зоне срабатывания сигнализатора (10 мм от основания конуса или от чувствительной поверхности) приводит к изменению логического состояния его выходных контактов (нормально открытый контакт – замыкается, нормально закрытый – размыкается). Выход материала из чувствительной зоны сигнализатора обеспечивает возврат его контактов в исходное состояние.

В качестве дополнительного оборудования предлагается адаптер позволяющий значительно расширить способы установки и крепления датчика на объекте:

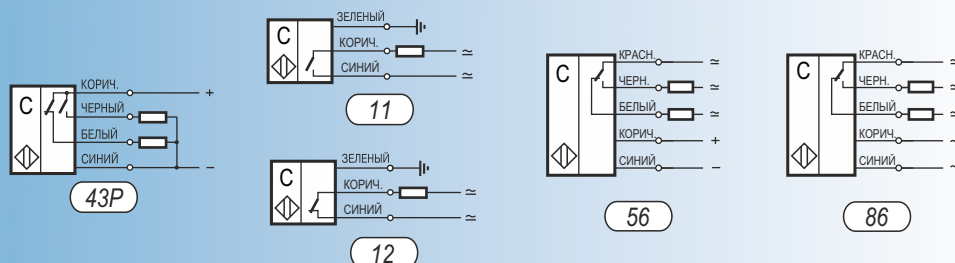
- на трос или цепь с помощью скобы такелажной (входит в комплект поставки адаптера);
- на металлорукав, трубу или непосредственно на корпус емкости за внутреннее резьбовое отверстие 3/4" (см. габаритные размеры).

Технические характеристики:

Наименование - датчики серии СУ-Е81(82)-...

	4-х проводные датчики постоянного напряжения	3-х проводные датчики переменного / постоянного напряжения	5-и проводные датчики пост. напряжения с релейным выходом	5-и пров. датчики переменного напряж. с релейным выходом
	... 43P / ...431P	... 11 ... 12	... 56	... 86
Расстояние срабатывание, м	10			
Напряжение питания, В	10...30 DC / 5 DC	20...250AC/ 20...320DC	24 DC	220 AC
Напряжение коммутации нагрузки контактами реле, В	-	-	240 AC / 60 DC	240 AC / 60 DC
Макс. коммутируемый ток, I _{max} , mA	250	500	1000	1000
Остаточный ток, I mA	-	≤1,7	-	-
Падение напряжения при I _{max} , В	≤2,5	≤7,5	-	-
Диапазон рабочих температур, °C	t= -15°...+105°С		t= -15°...+85°С	
• высокотемпературные - ВТ				
• типовое исполнение	t= -25°...+75°С			
• низкотемпературные - НТ	t= -45°...+65°С			
Степень защиты по ГОСТ 14254-96	IP68			
Подключение с помощью кабеля, L=2м	4x0,25 мм ²	3x0,34 мм ²	5x0,25 мм ²	5x0,25 мм ²
При заказе другой длины, в конце наименования указать количество метров (см. пример обозначения)				
Материал корпуса	полиформальдегид			
Габаритные размеры без адаптера, мм	Ø32x115/Ø32x97		Ø32x134/Ø32x117	
Габаритные размеры с адаптером, мм	Ø32x150/Ø32x132,5		Ø32x170/Ø32x153	
Масса, без адаптера, с кабелем 2м, кг	0,155/0,14		0,18/0,16	

Схемы подключения:



Сигнализатор уровня сыпучих материалов и жидкостей СУ-Е81(82)-...-... изготавливаются в нескольких модификациях, отличающихся друг от друга схемой подключения, напряжением питания, диапазоном рабочих температур и длиной кабеля.

Пример обозначения изделия в документации и заказах:

СУ-Е82-11-НТ-4

Формат корпуса: 81, 82

Количество и вид контактов датчика:

11 - 2-х проводные датчики с нормально открытым (NO);

12 - 2-х проводные датчики с нормально закрытым (NC);

43P- 4-х проводные датчики с переключающим контактом (NO/NC) с типом ключа PNP, U=10-30V, 431P - U=5V;

56, 86 - 5-и проводные датчики с релейным выходом, на постоянное и переменное напряжение.

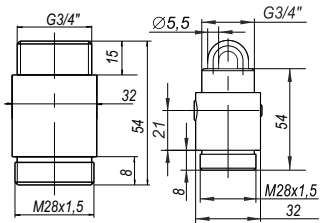
Температурный диапазон эксплуатации:

ВТ-высокотемпературные, НТ-низкотемпературные, без обозначения-типовое исполнение

Длина кабеля:

4 - длина кабеля в метрах, возможно 2, 4, 6, 8, 10 м, без обозначения длина кабеля - 2 м.

Дополнительное оборудование к сигнализаторам серии СУ-Е-...



Адаптеры с такелажной скобой и без нее.

обеспечивают монтаж датчика на трубу (через наружную резьбу адаптера 3/4" адаптера с помощью муфты 3/4) или подвешивание на трос (цепь) за установленную на адаптере такелажную скобу.

Муфта 3/4 - предназначена для соединения датчика ДРС-Е, (через наружную резьбу адаптера 3/4" адаптера) с металлической трубой, для дальнейшей установки в бункере.



Муфта РКВ-20 - предназначена для соединения датчика ДРС-Е, (через наружную резьбу адаптера 3/4" адаптера) с металлорукавом или металлорукавом в ПВХ оболочке, для дальнейшей установки в бункере.



Поворотный резьбовой крепежный элемент РКН 90°-20 - предназначен для присоединения металлорукава и металлорукава в ПВХ к стенке емкости под углом 90°. Резьбовой крепежный элемент РКН 90 имеет трубную цилиндрическую резьбу - G3/4 и комплектуется гайкой.



Металлорукав РМПИ-20 в ПВХ изоляции - может быть использован для установки сигнализатора уровня в емкостях и бункерах различного типа. ПВХ оболочка металлорукава обеспечивает водонепроницаемость, защиту кабеля от вредного воздействия окружающей среды, значительно увеличивает прочность на разрыв. Металлорукав в ПВХ оболочке не поддерживает горение.



Трос в ПВХ оболочке диаметром 4 мм - может быть использован для установки сигнализатора уровня в емкостях и бункерах различного типа. ПВХ оболочка металлорукава обеспечивает водонепроницаемость, стойкость к вредному воздействию окружающей среды, значительно увеличивает срок службы.



При использовании троса для установки сигнализатора рекомендуется применять следующий такелаж:



РЫМ-БОЛТ М8

КОУШ М4

В комплекте:

- 1) Рым-болт - 1шт;
- 2) Шайба М8 - 1шт;
- 3) Шайба пруж. 8 - 1шт;
- 4) Гайка М8 - 1шт.

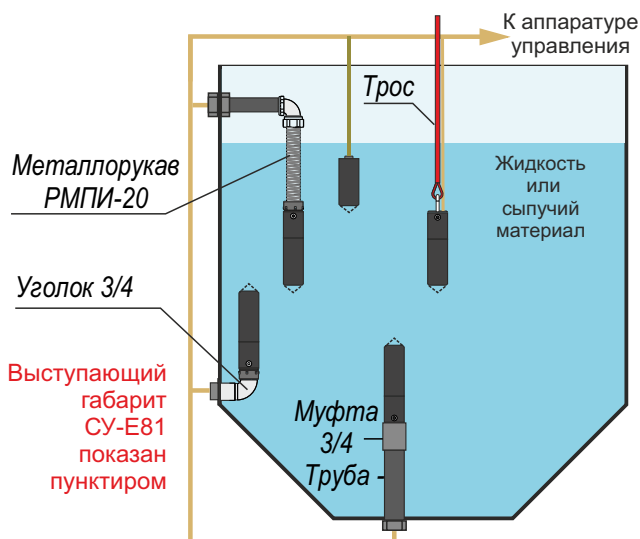


СКОБА ТАКЕЛАЖНАЯ М8



ЗАЖИМ ТРОСА ДВОЙНОЙ М4

Варианты установки СУ-Е81(82)-...



Габаритные размеры

