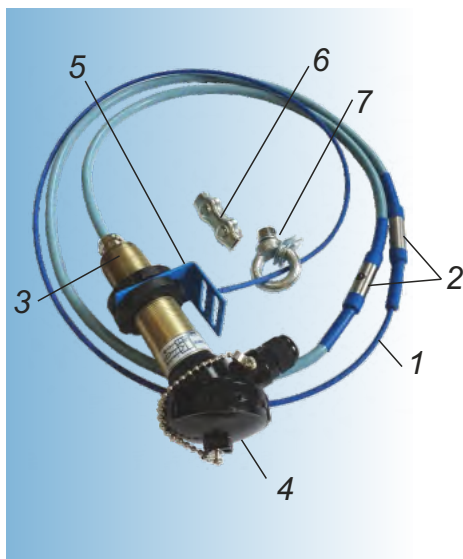


Система тепловой защиты - ТЗ-...

Система тепловой защиты ТЗ - предназначена для контроля температуры в районе приводного барабана и отключения привода конвейера в случае превышения ее порогового значения.



Система тепловой защиты ТЗ состоит из несущего троса (1) с установленными на нем двумя чувствительными элементами (2), блока управления (3) с клеммной коробкой (4) для подключения в схему управления конвейера. Система ТЗ комплектуется кронштейном (5), зажимом троса (6) и рым-болтом (7) для крепления датчика возле контролируемой зоны.

Система тепловой защиты ТЗ устанавливается рядом с приводным барабаном на расстоянии 100-200 мм от него и на расстоянии до 100 мм от конвейерной ленты.

При повышении температуры в зоне хотя бы одного чувствительного элемента до порогового значения оценочная схема блока управления переводит выходные контакты системы в противоположное логическое состояние. Пороговое значение задается системе производителем и маркируется на корпусе блока управления.

Технические характеристики

Диапазон контр-х температур, t°	0 - 100		
Напряжение питания, В	10 ... 30 DC	20...250 AC/20...320 DC	10...30 DC 220 AC
Напряж. коммутации нагрузки, В	10 ... 30 DC	20...250 AC/20...320 DC	240 AC / 60 DC
Максим. коммутируемый ток, I _{max} А	0,25		1
Остаточный ток I, mA	-	≤1,7	-
Падение напряжен. при I _{max} , В	≤1,5	≤5	-
Расстояние между чувств. элементами, м	0,7		
Подключение	Клеммная коробка		
Степень защиты по ГОСТ 14254-2015	IP65		
Масса, кг	0,53		

Наименование - ТЗ-...

4-х проводная схема
постоянного
напряжения

2-х проводная схема
переменного напряжения
+ провод заземления

5-и проводная схема
постоянного напряжения
с релейным выходом

5-и проводная схема
переменного напряжения
с релейным выходом

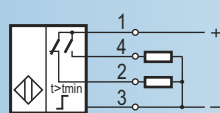
... 43P

... 12

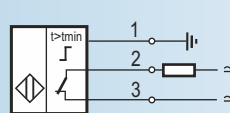
... 56

... 86

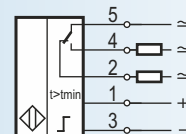
Схемы подключения



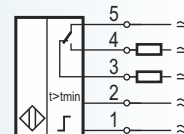
43P



12

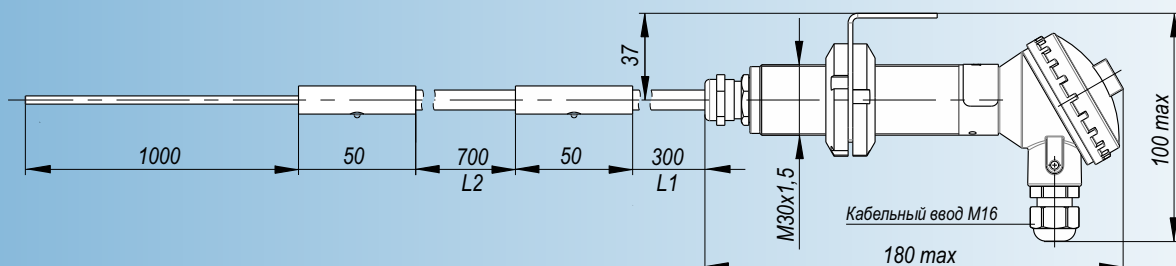


56



86

Габаритные размеры



Пример обозначения системы ТЗ... в документации и заказах:

ТЗ- 60 - 43Р-0,3-0,7-У

60 - пороговое значение температуры (в диапазоне от 0 до 100 °С, с шагом 5 °С)

Количество и вид выходных контактов системы:

43Р - 4-х проводные датчики с постоянным напряжением питания с переключающим контактом с типом ключа PNP;
12 - 2-х проводные датчики с постоянным/переменным напряжением питания с нормально замкнутыми контактами;

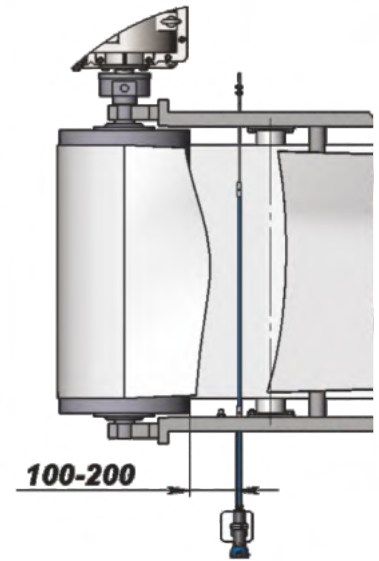
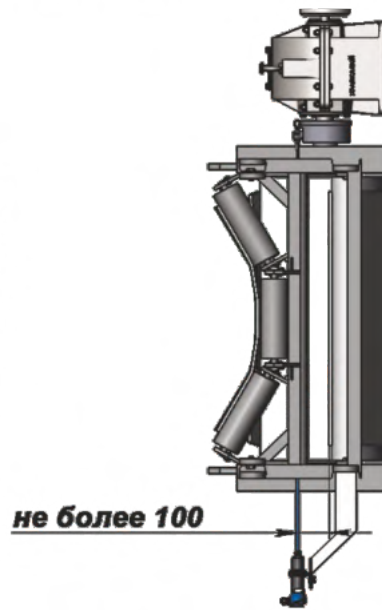
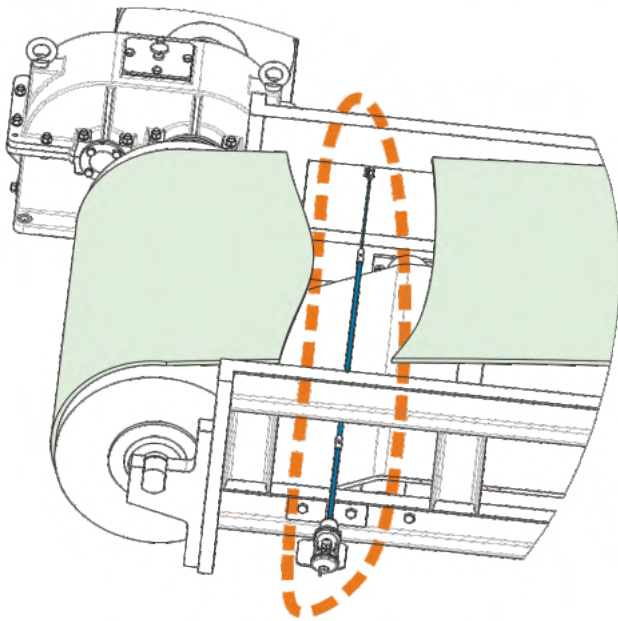
56, 86 - 5-и проводные датчики с релейным выходом, на постоянное и переменное напряжение питания соответственно

0,3 - стандартное расстояние (L1) до первого температурного сенсора в метрах (см. габаритные размеры)

0,7 - стандартное расстояние (L2) между первым и вторым температурным сенсором, в метрах

У - антикоррозионное исполнение, без обозначения стандартное исполнение

Вариант установки системы тепловой защиты



Комплект поставки

Крепеж в комплекте:

Гайка М30х1,5 - 2 шт

Рым-болт М8 в сборе - 1 шт.

Скоба такелажная М6 - 1 шт.

Коуш 4мм - 1 шт.

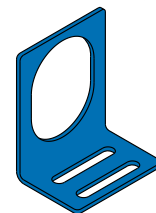
Зажим троса двойной, 5мм - 1 шт.



Ключ для круглой гайки М30 - 1 шт., на 10 изделий.



Кронштейн № 10 - 1 шт.



Дополнительное оборудование



Муфта МТ-16 позволяет присоединить металлорукав или металлорукав в ПВХ-оболочке диаметром 15 мм к кабельному вводу датчика для защиты кабеля от механических и агрессивных воздействий.