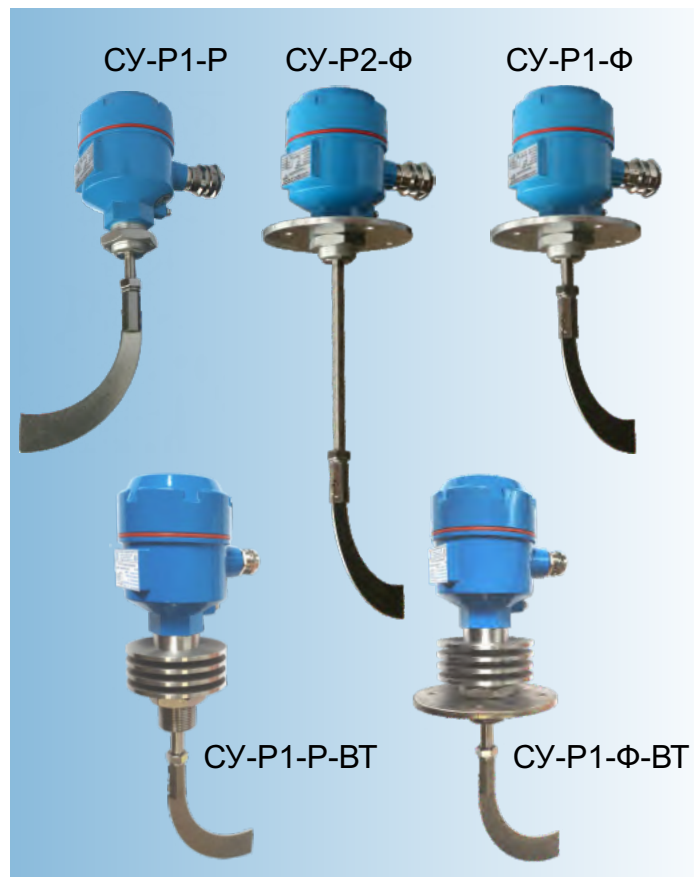


## Сигнализатор уровня ротационный СУ-Р1...

**Сигнализатор уровня ротационный СУ-Р1- ...** - предназначен для контроля предельного или промежуточного уровня сыпучих материалов средних и мелких фракций, таких как уголь, щебень, шлак, отсев, зерно, корма, пластиковый гранулят и т.д. Сигнализаторы рекомендованы для определения уровня материалов склонных к налипанию - цемент, сухие строительные смеси, пигменты, а также сыпучих материалов с повышенной влажностью.



В основе сигнализатора СУ-Р1 - электродвигатель с механическим, тихоходным редуктором. Через обгонную муфту редуктор соединяется с валом сигнализатора, на котором крепиться насадка из комплекта поставки. При отсутствии материала в зоне контроля, вал беспрепятственно совершает круговое движение. При появлении материала в контролируемой зоне, лопасть насадки встречает сопротивление, что вызывает снижение скорости вращения и перемещение обгонной муфты. Муфта, в свою очередь, воздействует на механический микропереключатель, изменяя состояние его контактов.

При освобождении насадки от материала, обгонная муфта, под действием пружины возвращается в исходное состояние, возвращая контакты микропереключателя в первоначальное состояние.

Сигнализатор имеет 4 фиксированные установки усилия на валу, что обеспечивает настройку чувствительности для определения сред и материалов различной плотности.

Вал и насадки сигнализатора выполнены из нержавеющей стали.

### Технические характеристики

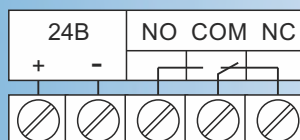
|   |
|---|
| Частота вращения, об/мин.                             |
| Напряжение питания                                    |
| Напряж. коммутации нагрузки и макс. коммутируемый ток |
| Потребляемая мощность, Вт                             |
| Крутящий момент, н*м                                  |
| Плотность измеряемых сред: - сыпучих материалов       |
| Диапазон рабочих температур: • типовое исполнение     |
| • высокотемпературное исполнение - ВТ                 |
| Степень защиты по ГОСТ 14254-2015                     |
| Способ подключения, тип каб. ввода, проходной диаметр |
| Материал корпуса                                      |
| Материал лопастей                                     |
| Габаритные размеры, мм                                |
| Масса, кг   |

### Наименование - сигнализатор уровня СУ-Р1-Р / СУ-Р1-Ф

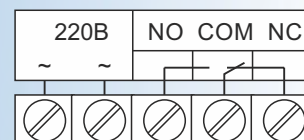
|  |
|--|
| 1  |
| 24 В DC(СУ-Р...-56-...) / 220 АС(СУ-Р...-86-...) |
| 24 В DC - 4 А, 230 В АС - 5 А                    |
| 4  |
| 0,1  |
| $\geq 0,5 \text{ г/см}^3$                        |
| -30...+80 °С                                     |
| -30...+200 °С                                    |
| IP65   |
| клеммник, М20х1,5, 4-14 мм                       |
| АЛ-2   |
| 08Х18Н10Т  |
| 91,5х173х345 / 100х173х403(СУ-Р1-Ф-ВТ)           |
| 1,0 / 1,53/ 2,0 (СУ-Р1-Ф-ВТ)                     |

Схема подключения

СУ-Р1(2)-56-...



СУ-Р1(2)-86-...



Сигнализаторы уровня серии СУ-Р... изготавливаются в нескольких модификациях, отличающихся друг от друга вариантами исполнения и способом присоединения (резьбовое или фланцевое).

Пример обозначения сигнализатора в документации и заказах: **СУ - Р2 - 56 - Ф - 0,5 - ВТ - У**

Вариант исполнения корпуса: \_\_\_\_\_

1 - без удлинителя, 2 - с штангой-удлинителем

Количество и вид контактов датчика: \_\_\_\_\_

56, 86 - 5-и проводные датчики с релейным выходом, на постоянное и переменное напряжение питания соответственно

Способ крепления: Р - резьба G1, Ф - фланец; \_\_\_\_\_

0,5 - длина штанги-удлинителя в метрах, вместе с лопаткой, для исполн. СУ-Р2... (0,24...1,5 м)

Температурный диапазон эксплуатации: \_\_\_\_\_

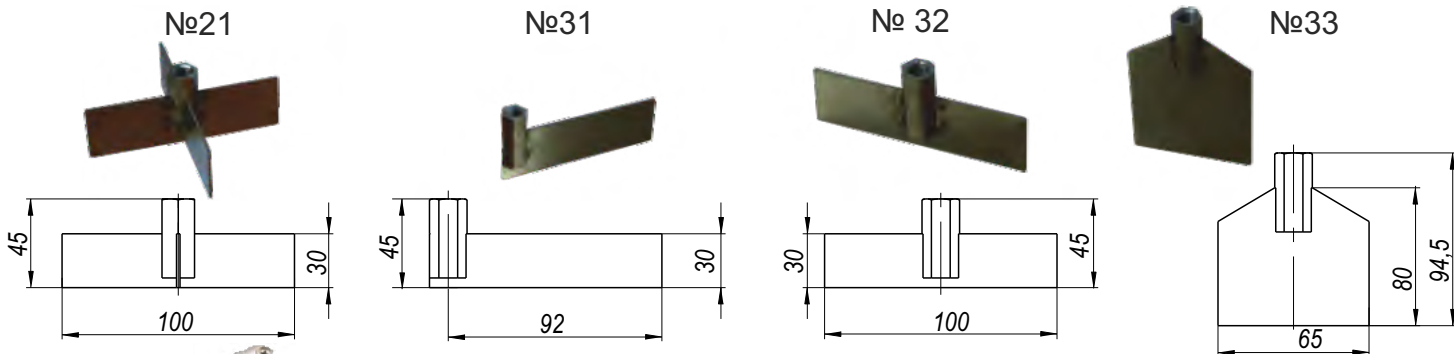
без обозначения стандартное исполнение от -30 до +80 °С; ВТ от -30 до +200 °С

"У" - антикоррозионное исполнение, без обозначения стандартное исполнение \_\_\_\_\_

## Дополнительное оборудование

В комплект поставки сигнализаторов уровня ротационных СУ-Р1 входит насадка изогнутая «№11» (см. чертежи в п. Габаритные размеры). Для расширения вариантов применения сигнализаторов при определении уровня различных сыпучих материалов и их фракций, в качестве дополнительного оборудования предлагаются лопатки других типоразмеров.

Насадки СУ-Р - Лопатки:

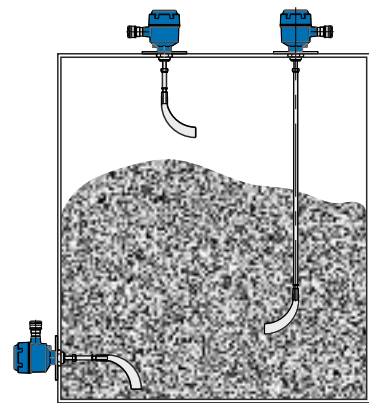
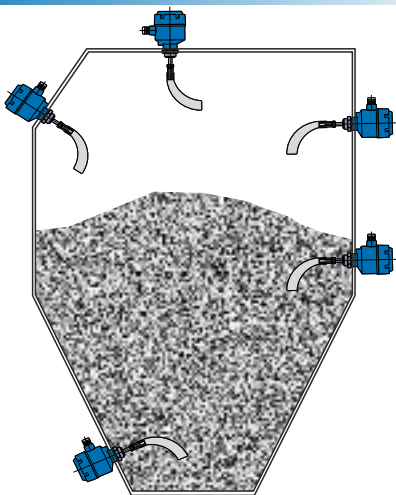


Муфта МТ-20



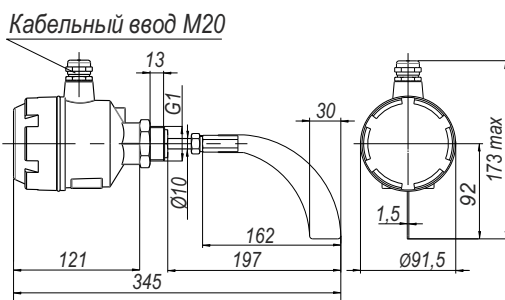
Муфта МТ-20 позволяет присоединить металлоуказ или металлоуказ в ПВХ-оболочке диаметром 20 мм к кабельному вводу датчика для защиты кабеля от механических и агрессивных воздействий.

## Варианты установки

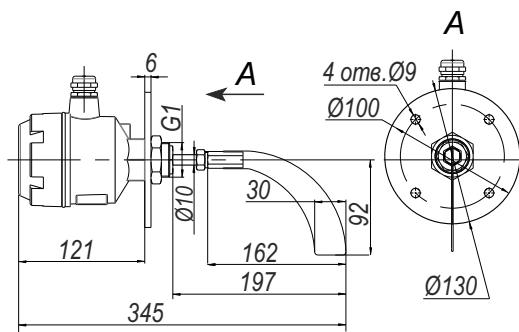


## Габаритные размеры

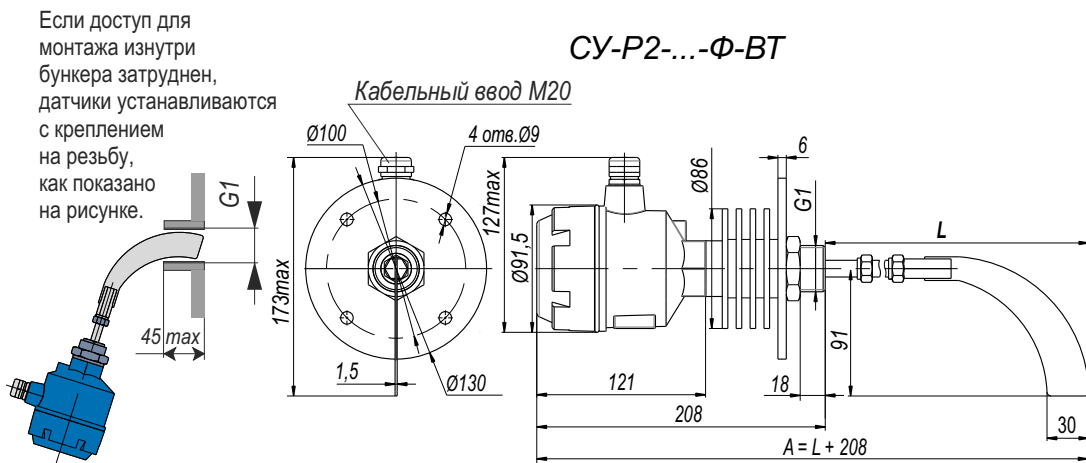
СУ-Р1-...-Р



СУ-Р1-...-Ф



СУ-Р2-...-Ф-ВТ



Если доступ для монтажа изнутри бункера затруднен, датчики устанавливаются с креплением на резьбу, как показано на рисунке.